



KING OF SMART CHARGING, YOU CAN RELY ON

2022年2月18日

Jack Chang

jack.chang@king-on.com.tw



KING-ON Technologyは、エレクトロニクス業界で豊富な経験と高度な専門知識を持つ会社です。それぞれの専門技術を生かして、プロジェクトの開発チームを作り上げました。

KING-ON Technologyは、1999年からKVM スイッチ製品開発 に高い信頼性を誇り、世界中に高性能、高品質製品を供給し続けていました。また、当時の市場の需要に応えるために、特別なLCD KVMの開発に着手しました。そして、従業員、資金、製品の増加に伴い、さまざまなカテゴリーの製品ラインナップを徐々に開発してきました。2014年、いくつかの技術特許を獲得しましたことで、これから世界の市場は以前のビジネス形態とは完全に異なることを感じまして、KING-ON Technologyグループ組織を再編成し、研究開発とイノベーションを専門とし、ユニークで使いやすいスマートUSB充電システムを開発しました。

会社概要

社名	キンオンテクノロジー株式会社
英文名	King-On Technology Co., Ltd.
代表取締役	韓旭
創立	1999年
設立	2014年
資本金	1億3千万円
従業員数	21人 (2021年6月末日現在)
台湾本社	新北市北新路三段207-2號13樓
電話	(+886)2-7741-6655
日本営業所	東京都墨田区亀沢1-16-2 707室
電話	03-6658-8956
事業内容	各種充電保管庫商品、コンピュータ応用システムの提案、企画、設計、開発、製造および販売

沿革：

- 1999年 「赫揚科技」会社創立、コンピュータ KVM システム
- 2014年3月 独自の充電技術特許獲得
- 2014年11月 KING-ON Technology設立、資本金1000万円。
- 2016年3月 DCジャケットタイプ自動輪番充電システムリリース
- 2017年2月 世界初USB Type-C自動輪番充電システムリリース
- 2017年5月 世界初遠隔充電監視システムリリース
- 2017年7月 1億3千万円増資
- 2017年11月 KING-ON充電システム専用電源開発完成
- 2018年6月 充電システム国連特許事務所庁UNOPS採用
- 2019年12月 SPATスマート輪番充電システムリリース
- 2020年2月 USB Type-C PD3.0スマート輪番充電システムリリース
- 2020年9月 コーポレートアイデンティティのためKING-ONロゴを策定し、Webをリニューアルしました。
- 2021年4月 日本営業所設立



台灣-特許技術

項次	證書號	專利名稱
1	新型第 M505746 號	受電保管庫及び仕切り板
2	新型第 M507108 號	ポータブル遠隔充電監視システム
3	發明第 I511407 號	複数充電ポート充電装置
4	發明第 I530052 號	複数充電ポート充電ポートの遠隔充電監視システム
5	發明第 I601085 號	ポータブル電源交換制御システム及びその方法
6	新型第 M569961 號	電池の充電装置
7	新型第 M526783 號	ポータブル式データー通信充電システム
8	發明第 I709846 號	スマート自動輪番充電電力管理システム
9	申請案號109112022	折り畳みハンドル構造



美國-專利權明細

	美國專利證書號	專利名稱
1	US 9,350,182 B2	MULTI-PORT CHARGING DEVICE
2	US 9,509,155 B2	REMOTELY MONITORABLE MULTI-PORT CHARGING DEVICE

米国のパテント



台湾のパテント



日本のパテント
申請中: 2021Q3
申し込み完了の予定
です。

目的：電気安全とリチウム・
バッテリーの耐用年数が延長
できる事の為

Patents

Patented Technologies

As a top charging device manager,
King-On Technology guards your
smart devices with professional
patents.



・US 9,350,182
(MULTI-PORT CHARGING
DEVICE)

・I530052
可供遠端監控之多埠充電裝置

・US 9,509,155
(REMOTELY MONITORABLE
MULTI-PORT CHARGING DEVICE)

・I511407 多埠充電裝置

And more patented technologies



- スマート充電：King-On特許技術で煩わしい設定が不要、自動輪番充電を行います。
- 安心、安全保護機能：電力の異常が発生時に、自動的に電力の供給を遮断する。
- 操作简单：スマートフォンでの簡単操作、スケジュールなどの設定が簡単にできます。
- 端末の過充電、過放電問題対策：端末が保管庫に長期間保管される場合、充電スケジュールを設定することで、過充電、過放電によるバッテリーの劣化を防ぐことができます。



使用分野

5Gの登場は、スマートフォン、iPad、POSなどのような通信端末の普及することにより、学校、スーパー、警察署、物流センターなど様々な分野に使われています。しかし、その端末のバッテリーの寿命目安について、バッテリー寿命は、充電の仕方や使い方によって大きく変動するものです。ノートパソコンを長期間満充電の状態での放置では電池自体の化学反応が継続されることでの劣化の原因になります。バッテリー残量が0%の状態でも長期間放置すると、深放電に至る内部の素材が劣化してとその後は充電できない場合があります。

その対策方法はスケジュール設定管理で電池の最適状態を維持することによりバッテリーの寿命を改善することは重要です。



スマート輪番充電システム

特徴：

- ◆煩わしい設定が不要、自動輪番充電を行い
- ◆安心設計、過負荷／過電流の保護回路内蔵
- ◆端末の充電電力監視機能、過充電の防止機能
- ◆タイマースケジュール設定機能
- ◆無線遠隔集中管理&充電状態監視機能
- ◆携帯、パソコンから一括管理設定機能
- ◆便利な収納設計
- ◆長寿命設計、安心、安全、3年保証
- ◆PSE/電波法(TELEC)認証済み

スマート輪番充電システム



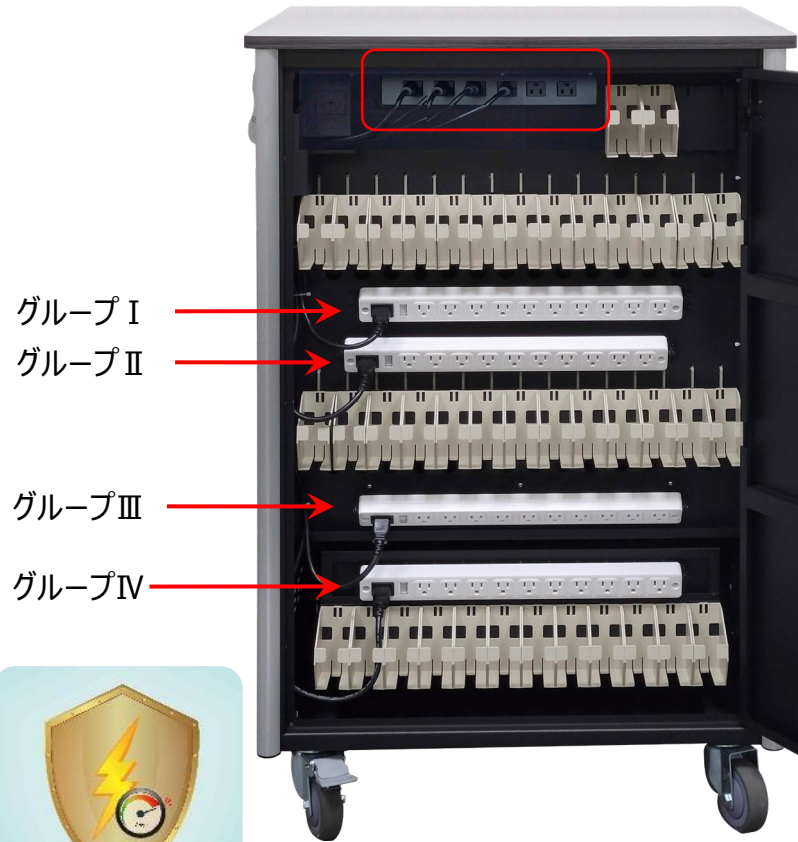
煩わしい設定が必要がなく、
自動的電力管理システムにより充電を行います。
充電設備の電力の支障の心配がなく誰でも安心使用できます。

ACスマート輪番充電

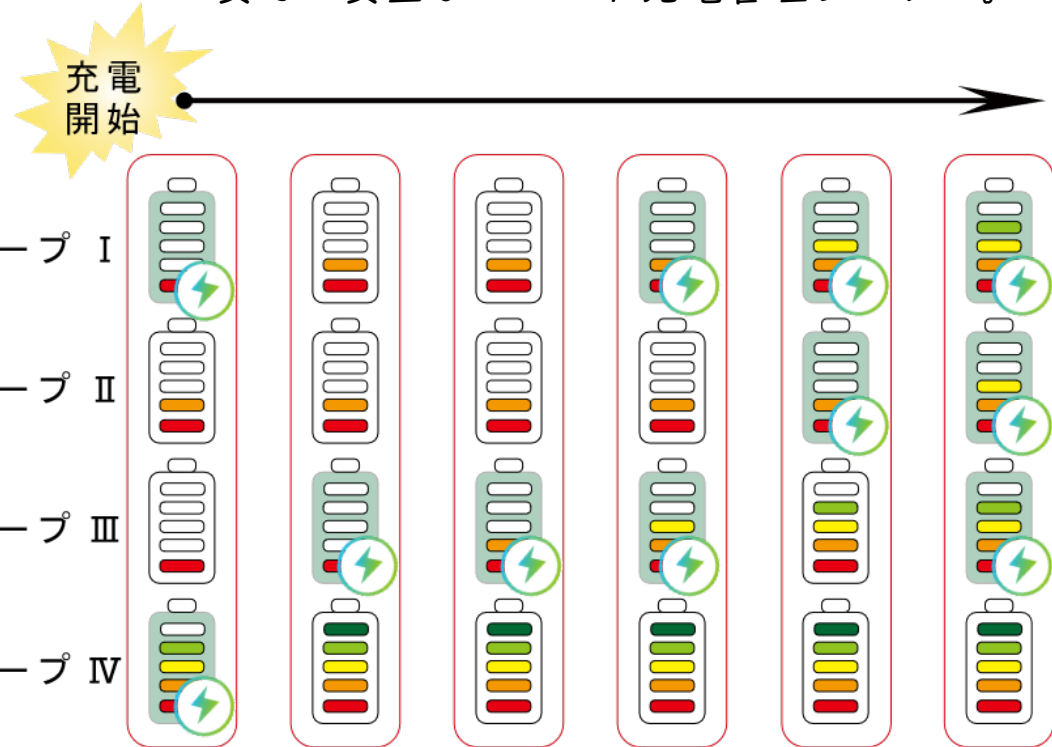


スマート輪番充電は煩わしい設定が不要、自動的に各グループの電力状況を自動計算して電力の低いグループから自動で輪番充電を行います。

過電流、過負荷保護機能内蔵、異常電力が生じたときに自動的に電源を遮断します。安心・安全なスマート充電管理システム。



SEMR40



従来充電保管庫との比較

		他のブランド
収納スペース	コンパクトのデザイン、電源ケーブルは仕切り板の配線ガイドに納めて、電源ケーブルが絡まず端末が簡単に出し入れ管理ができます。	保管庫が大きい、収納スペースが少ない、電源アダプター専用収納がないため、電源ケーブルが絡まって、電源が発熱による故障の原因に繋がります。
保管庫電力異常に発生時の保護機能	過負荷、過電流、過電圧の保護機能搭載、保管庫過負荷によりブレーカーが落ちることができます。	過負荷、過電流の保護機能がなし
輪番充電機能	スマート輪番充電システム搭載、電力必要な高い順に充電を行います。煩わしい設定が不要	タイマーの設定により輪番充電を行います。
充電状態確認	充電状態可視化管理できます。	可視か管理機能が不可
スケジュール管理	PCやスマートフォンで簡単に設定可能、保管庫のボタンでも設定できます。	保管庫のボタン設定のみ
CMM遠隔監視機能	スケジュールの設定、端末の返却状況、端末の充電電圧、電流の状況確認できます	なし
冷却システム	温度監視システム搭載、内部温度が上昇した時に放熱ファンが自動的に回る	保管庫の電源がONした時にファンが回ります。
集中管理機能	携帯、PCから一括管理設定機能	なし
規格	PSE/電波法認証(TELEC)済み	電源コンセントのみ

自動輪番充電電源ユニット

業界唯一設定不要、自動輪番充電を行える充電保管庫

- 端末の過充電を防止機能、タブレット、ノートパソコンの過充電によるバッテリーの劣化防止できます。
- スマート輪番充電機能搭載、内部マイコン制御による電力監視、保護機能を備えて、過電流、過負荷によるブレーカーが落ちることを防げます。

使用端末

ケーブル仕様



USB 5V



USB 5V

USB Type-C



USB 5V

USB Type-C



USB Type-C

DC 19V or 12V

SUMC 系列 (帶有同步功能的USB 充電系統)



16埠智慧型USB充電系統 - SUMC16

USB 充電ケーブル/
MFI認證 Lightning充電ケーブル



SCMD 系列 (USB Type-C 充電系統)



10埠智慧型USB Type-C PD3.0 充電系統 - SCMD10

Type-C to Type-C /
MFI認證的 USB-C to Lightning 充電ケーブル



SSME 系列 (DC 充電系統)



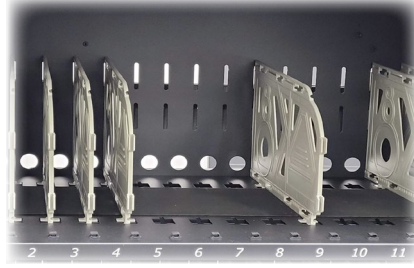
10埠智慧型 DC 充電系統 - SSME10

DC to DC 充電ケーブル

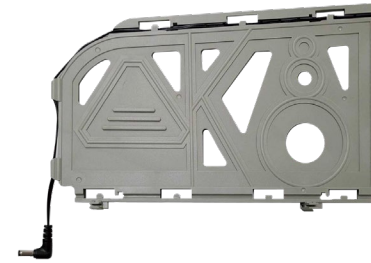




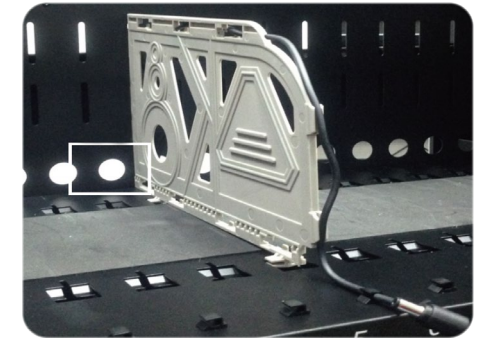
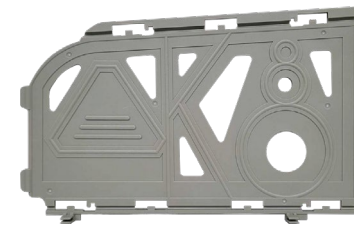
仕切り板内（34 x 380 x 270 mm）の収納空間内に、タブレットや最大15インチノートPCを収納できます。



収納幅は仕切板を取り外すことで変更可能です。



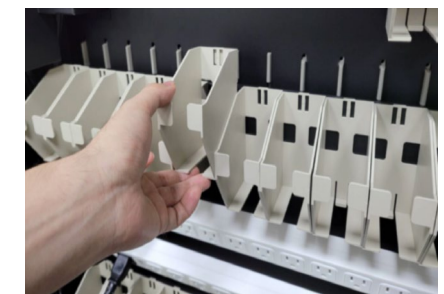
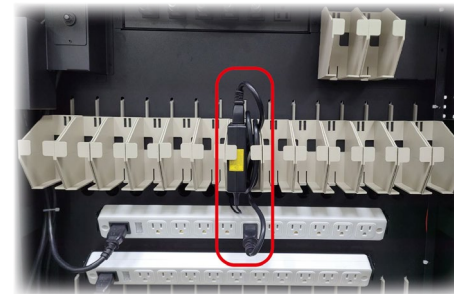
仕切り板に配線ガイドが付いているので、電源ケーブルを仕切り板の配線ガイドに納めることで、ケーブルが絡まらずに端末の出し入れ管理ができます。



最下段がレール付きのため、端末装置の取り出しに便利。



ハンドルバーは折り畳み設計。保管庫を壁沿いにピッタリと置くことができます。



背面部の収納ホルダーには収納台数に応じて、電源アダプター、コンセントの個別収納ホルダーが付いるため充電用ケーブルの配線整理が簡単。

防災商品 USB Charging Go-Case

耐衝撃・ウォータープルーフ ハードケース



[16-Port USB]

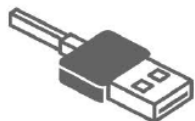
Model: SUMW16

特徴：

- 耐衝撃型、災害時移動式充電ケース
- スマートチャージ、過充電の防止機能
- 耐衝撃設計、PVA緩衝材仕切り収納
- 防水ハードケース・防水レベルIP66
- キャスター付き移動が簡単

仕様

SUMW16	
収納スペース	10.2" PVA緩衝材仕切り収納 250 x 260 x 20 mm x16
重量	12.5 kg around
寸法 (WxDxH)	440 x 640 x 340 mm
電源	100~240V, 50/60Hz
出力 USB Type A	5V; 2.5A



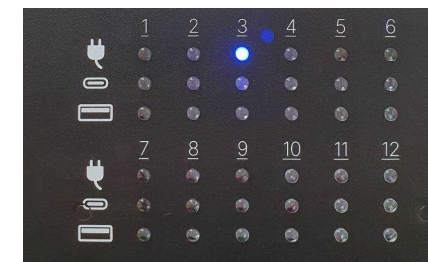
感染対策充電保管庫 3 in 1

SEMK12

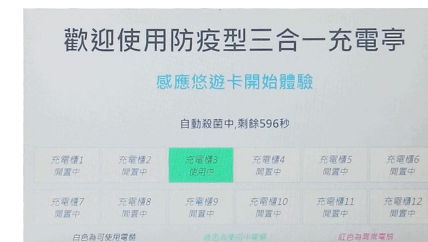
[12-Port AC + USB + USB-C]

仕様

	SEMK12	市販品
操作パネル	独立インジケーター 操作パネル	使用状態表示のみ
充電対応仕様	Type-C Lightning Micro USB ACコンセント	ACのみ, アダプター使用
重量	150 Kg	~150kg
クラウドサービス	使用可能	ナシ
セキュリティ	NFC電子錠	鍵/パスワード
感染症対策	消毒機能 オゾン/イオン	ナシ



充電状態表示



充電情報表示



NFCロッカー使用管理

Feature

充電資訊顯示

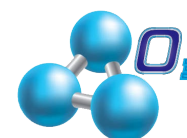
可進行遠端雲管理

總功率保護

AC・USB・USB-C
裝置均可適用

臭氧滅菌保護

NFC 智慧門鎖



オゾン消毒



AC
+
Lightning
+
USB + USB-C



CMM製品の特徴: (Charging Management Module)

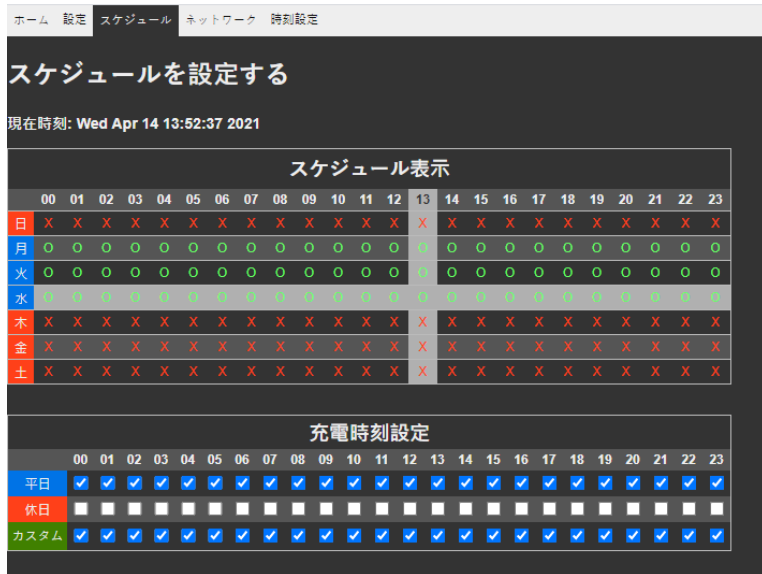
- リモートコントローラー監視機能
- 配線不要なので、WI-FIで簡単に設定できる。
- CMMリモートコントローラーを使用して、遠隔でスケジュール設定することによって過充電によるバッテリーの劣化を防げます。
- パソコンや携帯電話によって保管庫の充電状況を遠隔で管理することが可能。



CMM の設定管理画面



- スケジュール画面一覧に表示できます。
- 充電状態可視化管理
- スマートフォンやノートパソコンで簡単にアクセスして設定できます。
- スマートフォンやノートパソコンで遠隔監視、操作管理できます。



便利なスケジュール管理機能



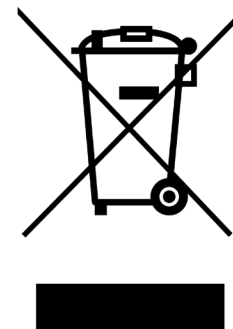
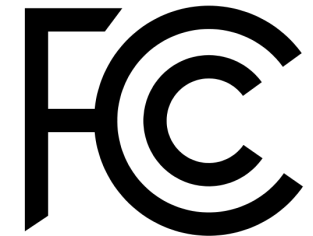
充電状態可視化管理



最大40ポート同時管理できます

PSE/電波法認証(TELECOM)済み

Safety
Certificates



図書館ノートパソコン貸し出し

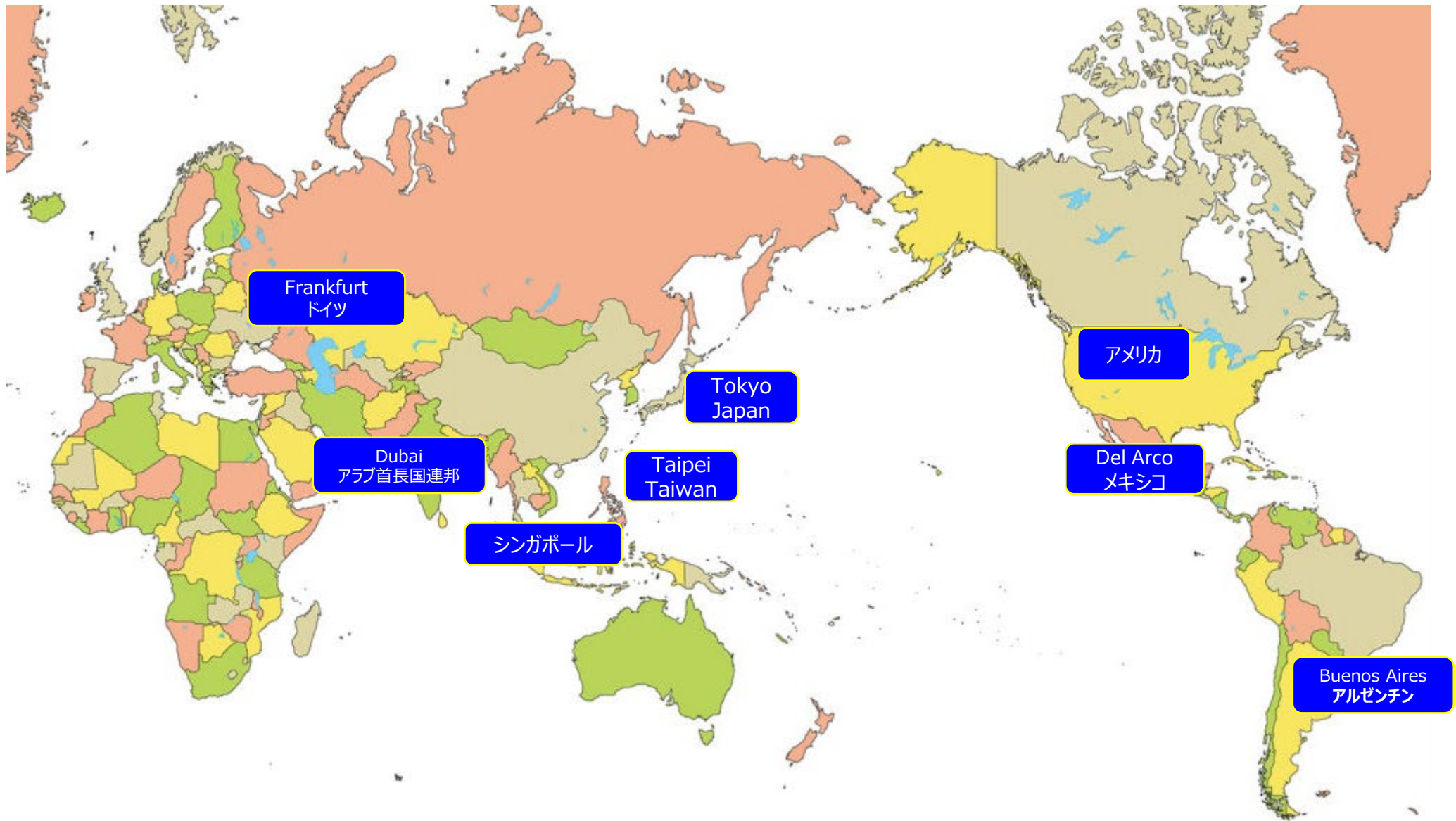


生徒の学生証カードで
ノートパソコンの貸し出
しができます。

返却時に自動的にオゾン
消毒を行います。



販売拠点



THANK YOU

If you have any questions about this document please don't
hesitate to contact us at:

www.king-on.com.tw

franklyn@king-on.com.tw

jack.chang@king-on.com.tw